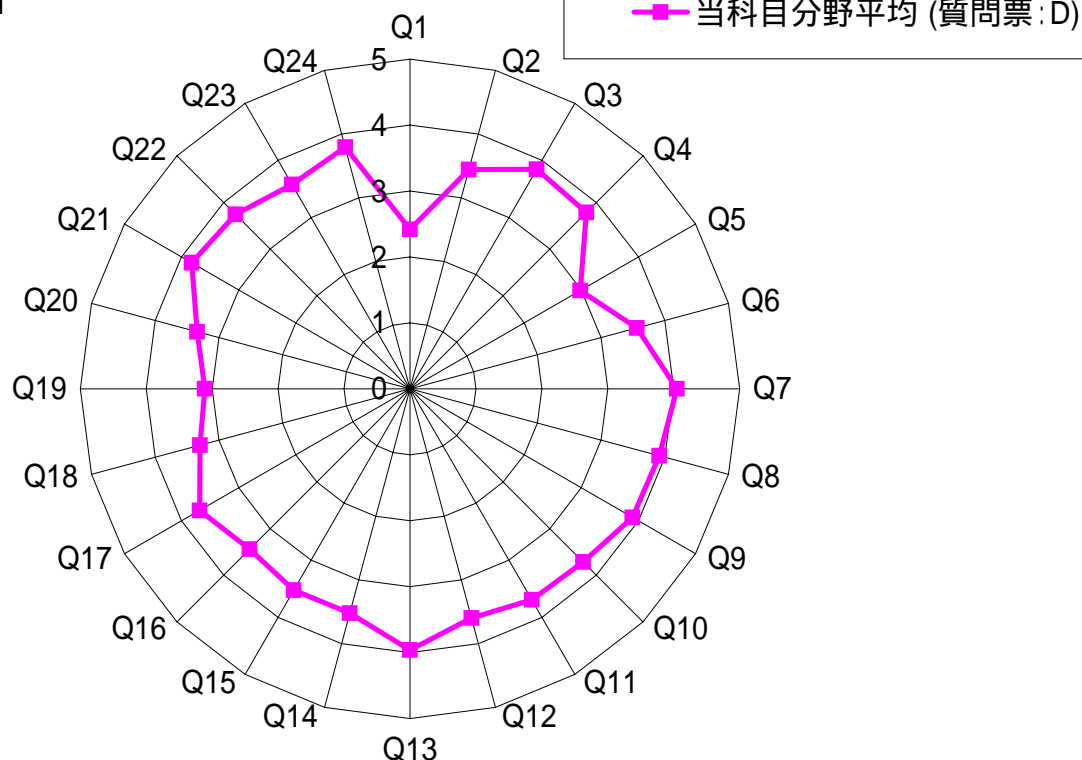


# 2005年度後期 授業アンケート集計結果(科目分野別)

|            |            |                     |                   |
|------------|------------|---------------------|-------------------|
| 科目分野       | ウ - 1      | 科目分野名               | 食生活科学科管理栄養士専攻専門科目 |
| 履修者数: 1254 | 回答者数: 1099 | 質問票: D 生活 理系 講義・演習用 |                   |

| 項  | 設問文                     | 評価分布  |       |       |       |       | 無回答 | 当科目分野平均<br>(質問票:D) |
|----|-------------------------|-------|-------|-------|-------|-------|-----|--------------------|
|    |                         | 5     | 4     | 3     | 2     | 1     |     |                    |
| 1  | 自発的な予習・復習               | 2.8%  | 14.9% | 33.4% | 18.8% | 30.1% | 3   | 2.42               |
| 2  | 教員からの課題提出による自習・復習       | 21.4% | 16.6% | 52.0% | 4.6%  | 5.3%  | 238 | 3.44               |
| 3  | 使用した教科書(使用した場合)         | 26.6% | 38.2% | 29.0% | 5.5%  | 0.6%  | 141 | 3.85               |
| 4  | 教員の声をはっきり聞き取れた          | 31.3% | 38.5% | 12.8% | 12.2% | 5.2%  | 5   | 3.78               |
| 5  | 板書の分かりやすさ               | 7.7%  | 22.2% | 38.2% | 24.4% | 7.6%  | 30  | 2.98               |
| 6  | OHPなどのAV教材              | 16.0% | 30.3% | 48.8% | 4.0%  | 0.9%  | 129 | 3.56               |
| 7  | プリントなどの補助教材             | 30.1% | 47.8% | 19.3% | 2.6%  | 0.2%  | 16  | 4.05               |
| 8  | 専門の基礎学力が向上した            | 21.7% | 52.8% | 20.9% | 4.3%  | 0.3%  | 4   | 3.91               |
| 9  | 自分自身の専門性が高まった           | 20.3% | 53.8% | 22.1% | 3.4%  | 0.5%  | 4   | 3.90               |
| 10 | 自分自身の考え方の視野が広がった        | 15.0% | 47.7% | 31.8% | 4.9%  | 0.6%  | 4   | 3.71               |
| 11 | 専門分野についての興味が増した         | 16.4% | 45.7% | 30.1% | 6.4%  | 1.4%  | 6   | 3.69               |
| 12 | 総合的に判断して、この授業に満足しましたか   | 16.0% | 44.3% | 26.3% | 10.3% | 3.1%  | 8   | 3.60               |
| 13 | この授業は必修であるべきだと思う        | 34.7% | 34.6% | 24.9% | 3.9%  | 1.9%  | 185 | 3.96               |
| 14 | 時間割や教室の設備はどうだったか        | 19.2% | 38.8% | 23.4% | 12.6% | 6.1%  | 16  | 3.52               |
| 15 | 内容や課題などがきつかった、あるいは楽しかった | 17.0% | 28.3% | 47.5% | 4.6%  | 2.7%  | 45  | 3.52               |
| 16 | 科目名称                    | 13.5% | 34.0% | 41.8% | 4.3%  | 6.4%  | 958 | 3.44               |
| 17 | 講義概要                    | 19.4% | 38.8% | 35.8% | 3.0%  | 3.0%  | 965 | 3.69               |
| 18 | 他の学生からの伝聞               | 15.7% | 23.1% | 46.3% | 5.2%  | 9.7%  | 965 | 3.30               |
| 19 | オリエンテーションによる指導          | 12.1% | 19.7% | 50.8% | 2.3%  | 15.2% | 967 | 3.11               |
| 20 | 時間割                     | 12.0% | 33.8% | 37.6% | 9.0%  | 7.5%  | 966 | 3.34               |
| 21 | 専門の学力が向上すると思った          | 18.9% | 48.8% | 29.9% | 0.8%  | 1.6%  | 972 | 3.83               |
| 22 | 自分自身の専門性が高まると思った        | 14.1% | 50.8% | 31.3% | 3.1%  | 0.8%  | 971 | 3.74               |
| 23 | 自分自身の考え方の視野が広がるといった     | 11.1% | 44.4% | 38.9% | 2.4%  | 3.2%  | 973 | 3.58               |
| 24 | 資格取得に必要なであった            | 24.6% | 34.4% | 36.9% | 4.1%  | -     | 977 | 3.80               |

## レーダーチャート



# 2005年度後期 授業アンケート集計結果(科目分野別)

|           |           |                     |                   |
|-----------|-----------|---------------------|-------------------|
| 科目分野      | ウ - 1     | 科目分野名               | 食生活科学科管理栄養士専攻専門科目 |
| 履修者数: 569 | 回答者数: 519 | 質問票: E 生活科学部 実験・実習用 |                   |

| 項  | 設問文                   | 評価分布  |       |       |       |       | 無回答 | 当科目分野平均<br>(質問票:E) |
|----|-----------------------|-------|-------|-------|-------|-------|-----|--------------------|
|    |                       | 5     | 4     | 3     | 2     | 1     |     |                    |
| 1  | 自発的な予習・復習             | 5.4%  | 16.6% | 33.3% | 13.9% | 30.8% | 0   | 2.52               |
| 2  | 教員からの課題提出による自習・復習     | 48.1% | 24.1% | 22.5% | 2.0%  | 3.3%  | 8   | 4.12               |
| 3  | 使用した教科書(使用した場合)       | 32.6% | 22.0% | 42.7% | 2.1%  | 0.5%  | 142 | 3.84               |
| 4  | 教員の声をはっきり聞き取れた        | 40.4% | 33.3% | 12.0% | 11.8% | 2.5%  | 2   | 3.97               |
| 5  | プリントなどの補助教材           | 42.9% | 42.2% | 12.8% | 2.1%  | -     | 2   | 4.26               |
| 6  | 使用した器具・用具             | 54.1% | 35.3% | 10.1% | 0.6%  | -     | 3   | 4.43               |
| 7  | 試技など実技指導              | 33.8% | 43.3% | 16.8% | 5.2%  | 0.8%  | 2   | 4.04               |
| 8  | 時間配分など授業の進め方          | 32.9% | 43.2% | 13.9% | 8.5%  | 1.5%  | 0   | 3.97               |
| 9  | 総合的に判断して、この授業に満足しましたか | 41.7% | 41.1% | 12.1% | 4.5%  | 0.6%  | 8   | 4.19               |
| 10 | 科目名称                  | 29.2% | 16.7% | 41.7% | -     | 12.5% | 495 | 3.50               |
| 11 | 講義概要                  | 27.3% | 9.1%  | 54.5% | -     | 9.1%  | 508 | 3.45               |
| 12 | 他の学生からの伝聞             | 18.2% | 27.3% | 54.5% | -     | -     | 508 | 3.64               |
| 13 | オリエンテーションによる指導        | 20.0% | -     | 70.0% | -     | 10.0% | 509 | 3.20               |
| 14 | 時間割                   | 18.2% | 27.3% | 45.5% | -     | 9.1%  | 508 | 3.45               |

## レーダーチャート

