

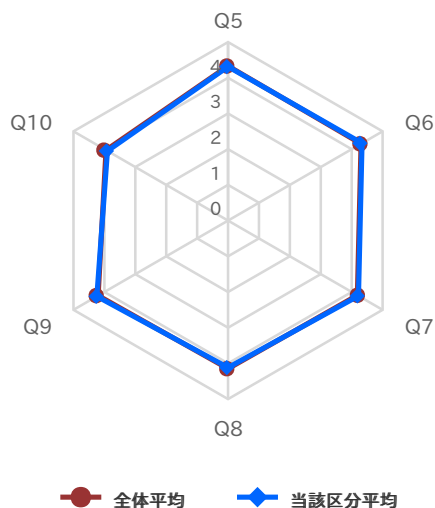
2020年度前期 授業アンケート集計結果表(科目区分別)

科目区分	現代生活学科専門科目
------	------------

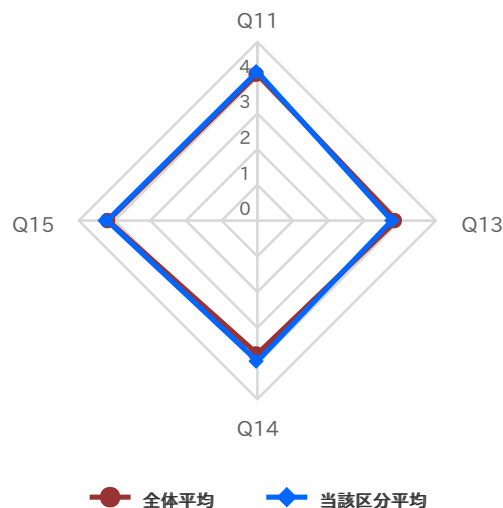
履修者数	1,656
回答者数	941
回答率	56.8%

設問	当該区分平均	全体平均	度数(人)/構成比(%)					無回答
			⑤ とてもよくあてはまる	④ どちらかといえばあてはまる	③ どちらともいえない	② どちらかといえばあてはまらない	① まったくあてはまらない	
I.あなた自身について			⑤	④	③	②	①	
1. あなたのこの授業の欠席回数はいくつでしたか？(補講も授業回数に含む) 5:0回/4:1回/3:2回/2:3回/1:4回以上	0.22回	0.28回	812 86.3%	82 8.7%	27 2.9%	9 1.0%	11 1.2%	0
2. あなたのこの授業における週あたりの予習復習時間(レポート課題等含む)はどれくらいでしたか？ 5:2時間以上/4:2時間未満/3:1時間未満/2:30分未満/1:なし	1.33h	1.24h	244 25.9%	319 33.9%	231 24.5%	106 11.3%	41 4.4%	0
3. あなたがこの授業を履修した理由は何ですか？(複数回答可) 5:十分に理解できた 100-90%/4:ほぼ理解できた 89-75%/3:まあまあ理解できた 74-60%/2:時々理解できなかった 59-30%/1:まったく理解できなかった 29%以下	--	--	417 36.2%	82 7.1%	567 49.3%	67 5.8%	18 1.6%	0
4. あなたはこの授業をどれくらいの割合で理解できましたか？ 5:十分に理解できた 100-90%/4:ほぼ理解できた 89-75%/3:まあまあ理解できた 74-60%/2:時々理解できなかった 59-30%/1:まったく理解できなかった 29%以下	78.7%	78.1%	251 26.7%	389 41.3%	213 22.6%	78 8.3%	10 1.1%	0
II. この授業の内容と方法について			⑤	④	③	②	①	
5. シラバスの内容や到達目標と一致していましたか？(授業の実施方法変更により、manaba・J-TAS等でシラバス内容の変更が周知されている場合は、修正後のシラバス内容を参照すること)	4.31	4.33	459 48.8%	347 36.9%	111 11.8%	18 1.9%	6 0.6%	0
6. 各回の授業の進むスピードは適切でしたか？	4.33	4.30	515 54.7%	281 29.9%	104 11.1%	27 2.9%	14 1.5%	0
7. 説明はわかりやすかったですか？	4.22	4.18	462 49.1%	296 31.5%	126 13.4%	42 4.5%	15 1.6%	0
8. 双方向授業(質問のしやすさ等を含む)等の工夫がされていましたか？(manabaの掲示板、個別コレクション等の利用を含む)	4.12	4.15	423 45.0%	288 30.6%	166 17.6%	46 4.9%	18 1.9%	0
9. 板書やパワーポイント、配布資料はわかりやすかったですか？	4.24	4.20	490 52.1%	262 27.8%	133 14.1%	41 4.4%	15 1.6%	0
10. 担当教員の声や言葉は、聞き取りやすかったですか？(オンデマンド授業の場合は、「3.どちらともいえない」を選択する)	3.90	3.95	344 36.6%	199 21.1%	368 39.1%	21 2.2%	9 1.0%	0
III. 全体について			⑤	④	③	②	①	
11. この授業を通じて、自身の成長が実感できましたか？	4.17	4.10	360 38.3%	433 46.0%	113 12.0%	19 2.0%	16 1.7%	0
13. この科目(系・分野)をさらに専門的に学びたいと思いませんか？	3.77	3.89	261 27.7%	349 37.1%	212 22.5%	88 9.4%	31 3.3%	0
14. あなたのこの授業に対する自己採点(成績評価)は何ですか？ 5:+A/4:A/3:B/2:C/1:D	3.94	3.73	241 25.6%	444 47.2%	218 23.2%	34 3.6%	4 0.4%	0
15. 総合的に判断してこの授業に満足しましたか？	4.21	4.18	419 44.5%	373 39.6%	93 9.9%	39 4.1%	17 1.8%	0

レーダーチャート(大問II)



レーダーチャート(大問III)



クロス集計結果表(総合的満足度x各設問)

Q6. 各回の授業の進むスピードは適切でしたか?

Q15. 総合的に判断してこの授業に満足しましたか?

度数(人)							構成比(%)						
選択肢	大変満足	どちらかといえば満足	どちらともいえない	どちらかといえば満足していない	まったく満足していない	回答数	選択肢	大変満足	どちらかといえば満足	どちらともいえない	どちらかといえば満足していない	まったく満足していない	回答率
とてもよくあてはまる	363	140	10	1	1	515	とてもよくあてはまる	70.5%	27.2%	1.9%	0.2%	0.2%	100.0%
どちらかといえばあてはまる	51	189	29	11	1	281	どちらかといえばあてはまる	18.1%	67.3%	10.3%	3.9%	0.4%	100.0%
どちらともいえない	4	40	43	11	6	104	どちらともいえない	3.8%	38.5%	41.3%	10.6%	5.8%	100.0%
どちらかといえばあてはまらない	1	4	9	12	1	27	どちらかといえばあてはまらない	3.7%	14.8%	33.3%	44.4%	3.7%	100.0%
まったくあてはまらない	0	0	2	4	8	14	まったくあてはまらない	0.0%	0.0%	14.3%	28.6%	57.1%	100.0%

Q7. 説明はわかりやすかったですか?

Q15. 総合的に判断してこの授業に満足しましたか?

度数(人)							構成比(%)						
選択肢	大変満足	どちらかといえば満足	どちらともいえない	どちらかといえば満足していない	まったく満足していない	回答数	選択肢	大変満足	どちらかといえば満足	どちらともいえない	どちらかといえば満足していない	まったく満足していない	回答率
とてもよくあてはまる	340	108	12	2	0	462	とてもよくあてはまる	73.6%	23.4%	2.6%	0.4%	0.0%	100.0%
どちらかといえばあてはまる	68	201	23	4	0	296	どちらかといえばあてはまる	23.0%	67.9%	7.8%	1.4%	0.0%	100.0%
どちらともいえない	9	56	46	11	4	126	どちらともいえない	7.1%	44.4%	36.5%	8.7%	3.2%	100.0%
どちらかといえばあてはまらない	2	8	11	17	4	42	どちらかといえばあてはまらない	4.8%	19.0%	26.2%	40.5%	9.5%	100.0%
まったくあてはまらない	0	0	1	5	9	15	まったくあてはまらない	0.0%	0.0%	6.7%	33.3%	60.0%	100.0%

Q8. 双方向授業(質問のしやすさ等を含む)等の工夫がされていましたか?(manabaの掲示板、個別コレクション等の利用を含む)

Q15. 総合的に判断してこの授業に満足しましたか?

度数(人)							構成比(%)						
選択肢	大変満足	どちらかといえば満足	どちらともいえない	どちらかといえば満足していない	まったく満足していない	回答数	選択肢	大変満足	どちらかといえば満足	どちらともいえない	どちらかといえば満足していない	まったく満足していない	回答率
とてもよくあてはまる	305	109	7	1	1	423	とてもよくあてはまる	72.1%	25.8%	1.7%	0.2%	0.2%	100.0%
どちらかといえばあてはまる	79	181	17	9	2	288	どちらかといえばあてはまる	27.4%	62.8%	5.9%	3.1%	0.7%	100.0%
どちらともいえない	33	72	49	9	3	166	どちらともいえない	19.9%	43.4%	29.5%	5.4%	1.8%	100.0%
どちらかといえばあてはまらない	1	11	16	16	2	46	どちらかといえばあてはまらない	2.2%	23.9%	34.8%	34.8%	4.3%	100.0%
まったくあてはまらない	1	0	4	4	9	18	まったくあてはまらない	5.6%	0.0%	22.2%	22.2%	50.0%	100.0%

Q9. 板書やパワーポイント、配布資料はわかりやすかったですか?

Q15. 総合的に判断してこの授業に満足しましたか?

度数(人)							構成比(%)						
選択肢	大変満足	どちらかといえば満足	どちらともいえない	どちらかといえば満足していない	まったく満足していない	回答数	選択肢	大変満足	どちらかといえば満足	どちらともいえない	どちらかといえば満足していない	まったく満足していない	回答率
とてもよくあてはまる	353	129	6	1	1	490	とてもよくあてはまる	72.0%	26.3%	1.2%	0.2%	0.2%	100.0%
どちらかといえばあてはまる	57	177	22	5	1	262	どちらかといえばあてはまる	21.8%	67.6%	8.4%	1.9%	0.4%	100.0%
どちらともいえない	7	56	55	12	3	133	どちらともいえない	5.3%	42.1%	41.4%	9.0%	2.3%	100.0%
どちらかといえばあてはまらない	2	10	9	14	6	41	どちらかといえばあてはまらない	4.9%	24.4%	22.0%	34.1%	14.6%	100.0%
まったくあてはまらない	0	1	1	7	6	15	まったくあてはまらない	0.0%	6.7%	6.7%	46.7%	40.0%	100.0%

Q10. 担当教員の声や言葉は、聞き取りやすかったですか?(オンデマンド授業の場合は、「3.どちらともいえない」を選択する)

Q15. 総合的に判断してこの授業に満足しましたか?

度数(人)							構成比(%)						
選択肢	大変満足	どちらかといえば満足	どちらともいえない	どちらかといえば満足していない	まったく満足していない	回答数	選択肢	大変満足	どちらかといえば満足	どちらともいえない	どちらかといえば満足していない	まったく満足していない	回答率
とてもよくあてはまる	230	89	14	9	2	344	とてもよくあてはまる	66.9%	25.9%	4.1%	2.6%	0.6%	100.0%
どちらかといえばあてはまる	44	121	20	10	4	199	どちらかといえばあてはまる	22.1%	60.8%	10.1%	5.0%	2.0%	100.0%
どちらともいえない	139	156	54	13	6	368	どちらともいえない	37.8%	42.4%	14.7%	3.5%	1.6%	100.0%
どちらかといえばあてはまらない	6	7	3	3	2	21	どちらかといえばあてはまらない	28.6%	33.3%	14.3%	14.3%	9.5%	100.0%
まったくあてはまらない	0	0	2	4	3	9	まったくあてはまらない	0.0%	0.0%	22.2%	44.4%	33.3%	100.0%