

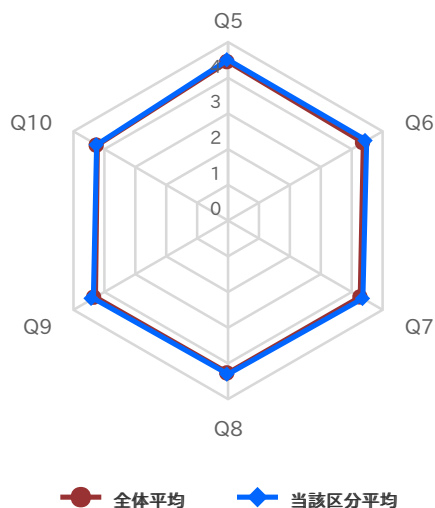
# 2021年度前期 授業アンケート集計結果表(科目区分別)

科目区分	現代生活学科専門科目
------	------------

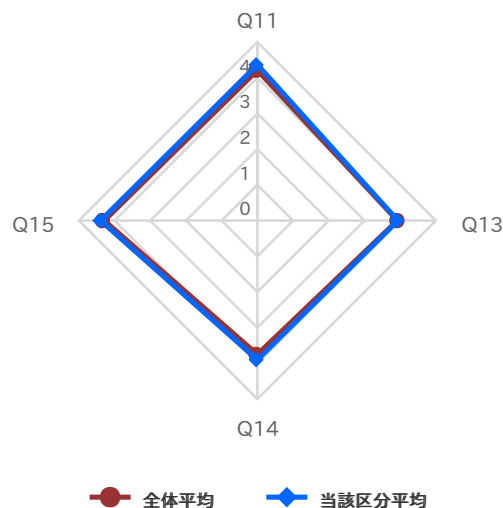
履修者数	1,630
回答者数	820
回答率	50.3%

設問	当該区分平均	全体平均	度数(人)／構成比(%)					無回答
			⑤ とてもよ くてはま る	④ どちらか といえ ばあて はまる	③ どちら とも いえ ない	② どちら かとい え ばあて はまら ない	① ま ったく あて はま ら ない	
<b>I.あなた自身について</b>			⑤	④	③	②	①	
1. あなたのこの授業の欠席回数はいくつでしたか? <small>5:0回/4:1回/3:2回/2:3回/1:4回以上</small>	0.19 回	0.31 回	703 85.7%	86 10.5%	23 2.8%	6 0.7%	2 0.2%	0
2. あなたのこの授業における週あたりの予習復習時間(レポート課題等含む)はどれくらいでしたか? <small>5:2時間以上/4:2時間未満/3:1時間未満/2:30分未満/1:なし</small>	1.17h	1.14h	143 17.4%	248 30.2%	215 26.2%	165 20.1%	49 6.0%	0
3. あなたがこの授業を履修した理由は何ですか?(複数回答可) <small>5:十分に理解できた 100-90%/4:ほぼ理解できた 89-75%/3:まあまあ理解できた 74-60%/2:時々理解できなかった 59-30%/1:まったく理解できなかった 29%以下</small>	--	--	388 38.0%	88 8.6%	489 47.9%	48 4.7%	8 0.8%	0
4. あなたはこの授業をどれくらいの割合で理解できましたか? <small>5:十分に理解できた 100-90%/4:ほぼ理解できた 89-75%/3:まあまあ理解できた 74-60%/2:時々理解できなかった 59-30%/1:まったく理解できなかった 29%以下</small>	80.6%	78.5%	239 29.1%	366 44.6%	171 20.9%	41 5.0%	3 0.4%	0
<b>II. この授業の内容と方法について</b>			⑤	④	③	②	①	
5. シラバスの内容や到達目標と一致していましたか?(授業の実施方法変更により、manaba・J-TAS等でシラバス内容の変更が周知されている場合は、修正後のシラバス内容を参照すること)	4.50	4.45	492 60.0%	262 32.0%	59 7.2%	2 0.2%	5 0.6%	0
6. 各回の授業の進むスピードは適切でしたか?	4.48	4.38	504 61.5%	235 28.7%	64 7.8%	8 1.0%	9 1.1%	0
7. 説明はわかりやすかったですか?	4.36	4.28	445 54.3%	259 31.6%	88 10.7%	23 2.8%	5 0.6%	0
8. 双方向授業(質問のしやすさ等を含む)等の工夫がされていましたか?(manabaの掲示板、個別コレクション等の利用を含む)	4.30	4.27	417 50.9%	260 31.7%	123 15.0%	13 1.6%	7 0.9%	0
9. 板書やパワーポイント、配布資料はわかりやすかったですか?	4.36	4.29	445 54.3%	252 30.7%	98 12.0%	20 2.4%	5 0.6%	0
10. 担当教員の声や言葉は、聞き取りやすかったですか?(オンデマンド授業等で音声を伴わない動画配信科目の場合は、「3.どちらともいえない」を選択する)	4.25	4.23	437 53.3%	181 22.1%	177 21.6%	21 2.6%	4 0.5%	0
<b>III. 全体について</b>			⑤	④	③	②	①	
11. この授業を通じて、自身の成長が実感できましたか?	4.37	4.21	385 47.0%	368 44.9%	52 6.3%	12 1.5%	3 0.4%	0
13. この科目(系・分野)をさらに専門的に学びたいと思いませんか?	3.94	3.92	283 34.5%	305 37.2%	150 18.3%	60 7.3%	22 2.7%	0
14. あなたがこの授業で自分に成績をつけるとしたら、成績評価は何ですか? <small>5:A+/4:A/3:B/2:C/1:D</small>	3.90	3.75	187 22.8%	389 47.4%	218 26.6%	26 3.2%	0 0.0%	0
15. 総合的に判断してこの授業に満足しましたか?	4.39	4.29	431 52.6%	305 37.2%	63 7.7%	14 1.7%	7 0.9%	0

レーダーチャート(大問II)



レーダーチャート(大問III)



# クロス集計結果表(総合的満足度x各設問)

Q6. 各回の授業の進むスピードは適切でしたか?

Q15. 総合的に判断してこの授業に満足しましたか?

度数(人)							構成比(%)						
選択肢	大変満足	どちらかといえば満足	どちらともいえない	どちらかといえば満足していない	まったく満足していない	回答数	選択肢	大変満足	どちらかといえば満足	どちらともいえない	どちらかといえば満足していない	まったく満足していない	回答率
とてもよくあてはまる	375	121	8	0	0	504	とてもよくあてはまる	74.4%	24.0%	1.6%	0.0%	0.0%	100.0%
どちらかといえばあてはまる	51	156	23	4	1	235	どちらかといえばあてはまる	21.7%	66.4%	9.8%	1.7%	0.4%	100.0%
どちらともいえない	5	24	27	6	2	64	どちらともいえない	7.8%	37.5%	42.2%	9.4%	3.1%	100.0%
どちらかといえばあてはまらない	0	4	3	1	0	8	どちらかといえばあてはまらない	0.0%	50.0%	37.5%	12.5%	0.0%	100.0%
まったくあてはまらない	0	0	2	3	4	9	まったくあてはまらない	0.0%	0.0%	22.2%	33.3%	44.4%	100.0%

Q7. 説明はわかりやすかったですか?

Q15. 総合的に判断してこの授業に満足しましたか?

度数(人)							構成比(%)						
選択肢	大変満足	どちらかといえば満足	どちらともいえない	どちらかといえば満足していない	まったく満足していない	回答数	選択肢	大変満足	どちらかといえば満足	どちらともいえない	どちらかといえば満足していない	まったく満足していない	回答率
とてもよくあてはまる	351	93	1	0	0	445	とてもよくあてはまる	78.9%	20.9%	0.2%	0.0%	0.0%	100.0%
どちらかといえばあてはまる	75	166	16	2	0	259	どちらかといえばあてはまる	29.0%	64.1%	6.2%	0.8%	0.0%	100.0%
どちらともいえない	3	43	36	5	1	88	どちらともいえない	3.4%	48.9%	40.9%	5.7%	1.1%	100.0%
どちらかといえばあてはまらない	1	3	10	6	3	23	どちらかといえばあてはまらない	4.3%	13.0%	43.5%	26.1%	13.0%	100.0%
まったくあてはまらない	1	0	0	1	3	5	まったくあてはまらない	20.0%	0.0%	0.0%	20.0%	60.0%	100.0%

Q8. 双方向授業(質問のしやすさ等を含む)等の工夫がされていましたか?(manabaの掲示板、個別コレクション等の利用を含む)

Q15. 総合的に判断してこの授業に満足しましたか?

度数(人)							構成比(%)						
選択肢	大変満足	どちらかといえば満足	どちらともいえない	どちらかといえば満足していない	まったく満足していない	回答数	選択肢	大変満足	どちらかといえば満足	どちらともいえない	どちらかといえば満足していない	まったく満足していない	回答率
とてもよくあてはまる	320	89	8	0	0	417	とてもよくあてはまる	76.7%	21.3%	1.9%	0.0%	0.0%	100.0%
どちらかといえばあてはまる	81	151	23	5	0	260	どちらかといえばあてはまる	31.2%	58.1%	8.8%	1.9%	0.0%	100.0%
どちらともいえない	30	59	26	6	2	123	どちらともいえない	24.4%	48.0%	21.1%	4.9%	1.6%	100.0%
どちらかといえばあてはまらない	0	6	3	3	1	13	どちらかといえばあてはまらない	0.0%	46.2%	23.1%	23.1%	7.7%	100.0%
まったくあてはまらない	0	0	3	0	4	7	まったくあてはまらない	0.0%	0.0%	42.9%	0.0%	57.1%	100.0%

Q9. 板書やパワーポイント、配布資料はわかりやすかったですか?

Q15. 総合的に判断してこの授業に満足しましたか?

度数(人)							構成比(%)						
選択肢	大変満足	どちらかといえば満足	どちらともいえない	どちらかといえば満足していない	まったく満足していない	回答数	選択肢	大変満足	どちらかといえば満足	どちらともいえない	どちらかといえば満足していない	まったく満足していない	回答率
とてもよくあてはまる	352	92	1	0	0	445	とてもよくあてはまる	79.1%	20.7%	0.2%	0.0%	0.0%	100.0%
どちらかといえばあてはまる	66	164	19	3	0	252	どちらかといえばあてはまる	26.2%	65.1%	7.5%	1.2%	0.0%	100.0%
どちらともいえない	10	45	35	5	3	98	どちらともいえない	10.2%	45.9%	35.7%	5.1%	3.1%	100.0%
どちらかといえばあてはまらない	3	4	6	6	1	20	どちらかといえばあてはまらない	15.0%	20.0%	30.0%	30.0%	5.0%	100.0%
まったくあてはまらない	0	0	2	0	3	5	まったくあてはまらない	0.0%	0.0%	40.0%	0.0%	60.0%	100.0%

Q10. 担当教員の声や言葉は、聞き取りやすかったですか?(オンデマンド授業等で音声を伴わない動画配信科目の場合は、「3.どちらともいえない」を選択する)

Q15. 総合的に判断してこの授業に満足しましたか?

度数(人)							構成比(%)						
選択肢	大変満足	どちらかといえば満足	どちらともいえない	どちらかといえば満足していない	まったく満足していない	回答数	選択肢	大変満足	どちらかといえば満足	どちらともいえない	どちらかといえば満足していない	まったく満足していない	回答率
とてもよくあてはまる	308	113	15	1	0	437	とてもよくあてはまる	70.5%	25.9%	3.4%	0.2%	0.0%	100.0%
どちらかといえばあてはまる	51	103	19	4	4	181	どちらかといえばあてはまる	28.2%	56.9%	10.5%	2.2%	2.2%	100.0%
どちらともいえない	69	78	25	5	0	177	どちらともいえない	39.0%	44.1%	14.1%	2.8%	0.0%	100.0%
どちらかといえばあてはまらない	3	11	2	3	2	21	どちらかといえばあてはまらない	14.3%	52.4%	9.5%	14.3%	9.5%	100.0%
まったくあてはまらない	0	0	2	1	1	4	まったくあてはまらない	0.0%	0.0%	50.0%	25.0%	25.0%	100.0%