



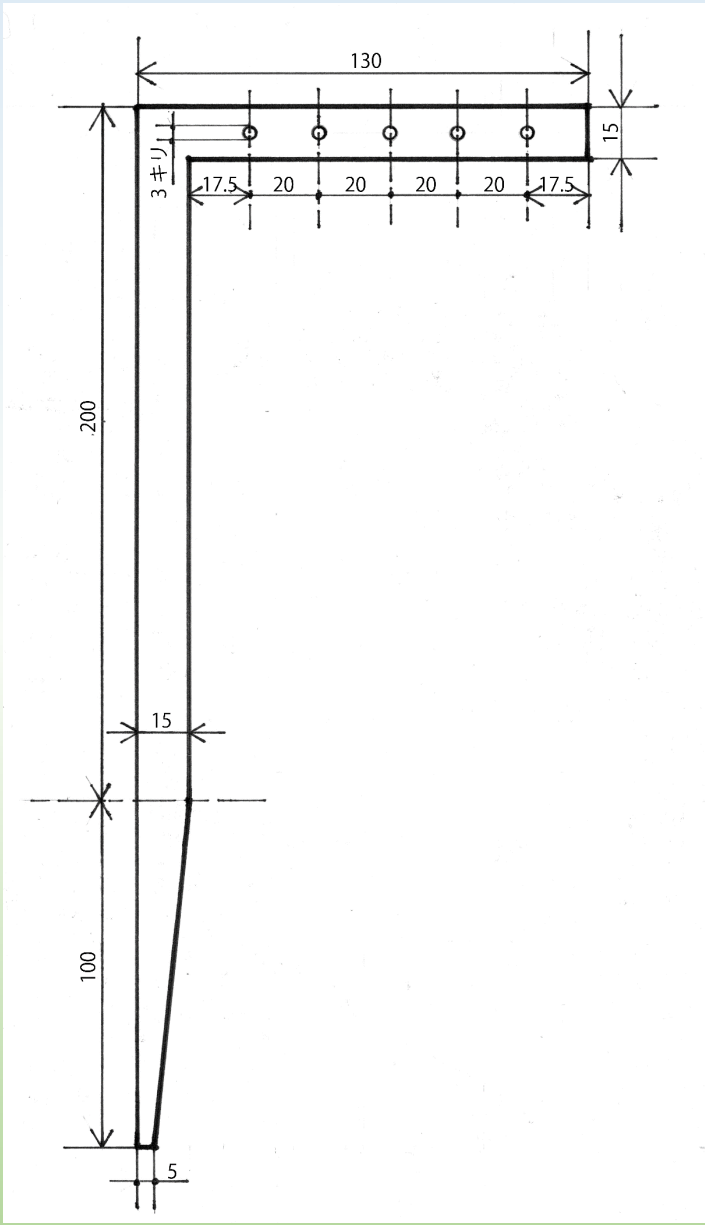
どう きょ りん

同居鈴

～毎日をトモに～

パスタンスシ

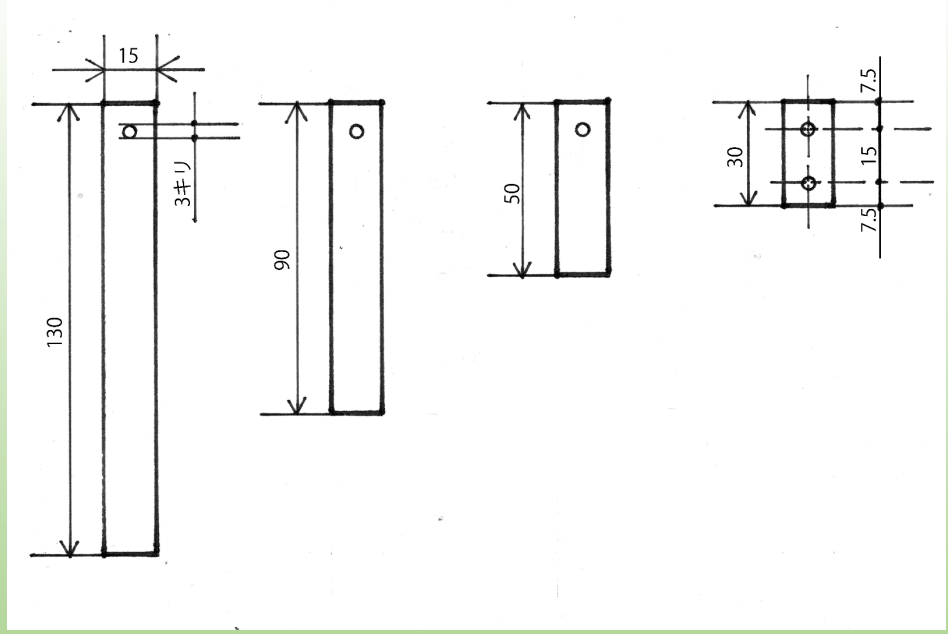




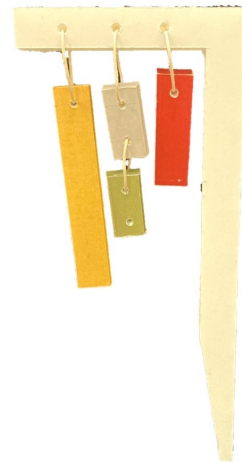
どうきょりん

同居鈴

～毎日をトモに～



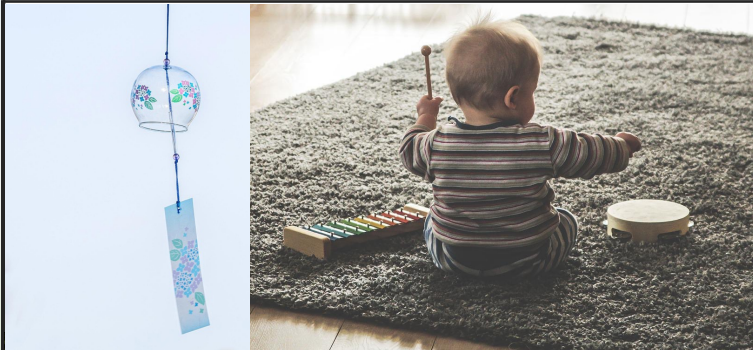
風鈴を窓際の存在から 同居人のような存在に





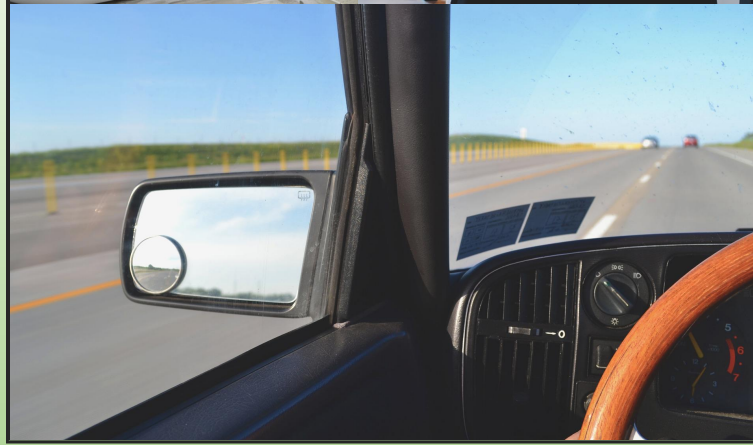
Point 1

音で暮らしを
華やかに



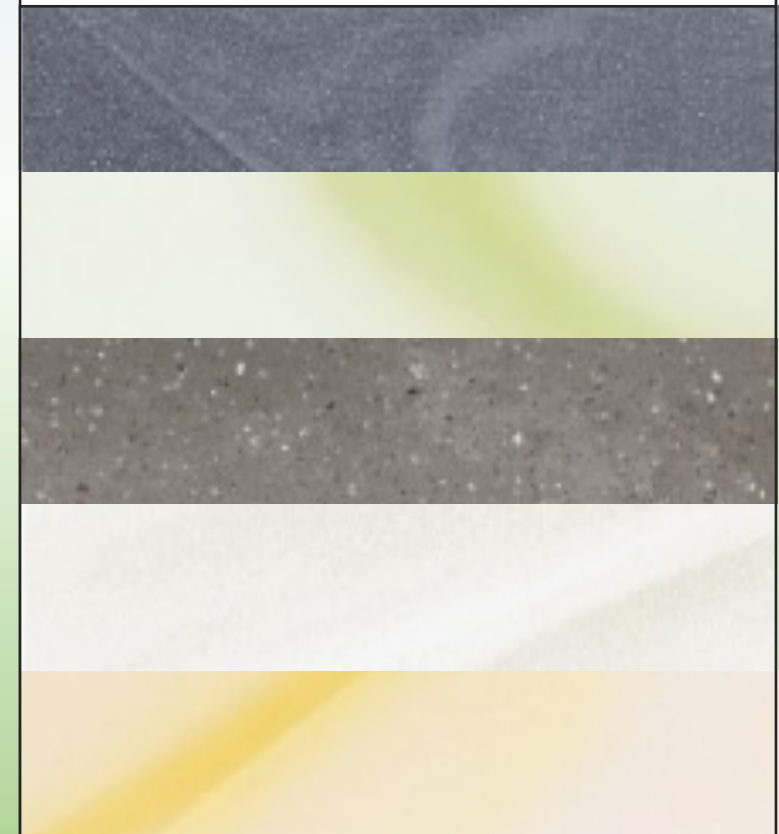
Point 2

生活に合わせて
移動



Point 3

自分だけの
オリジナル



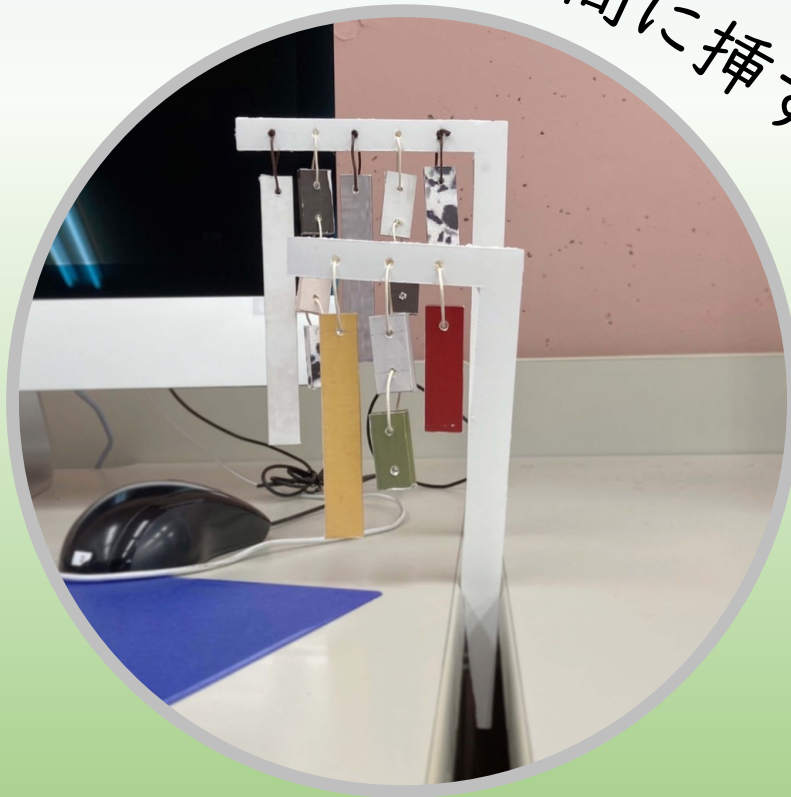
身近なものに挿す



土に挿す



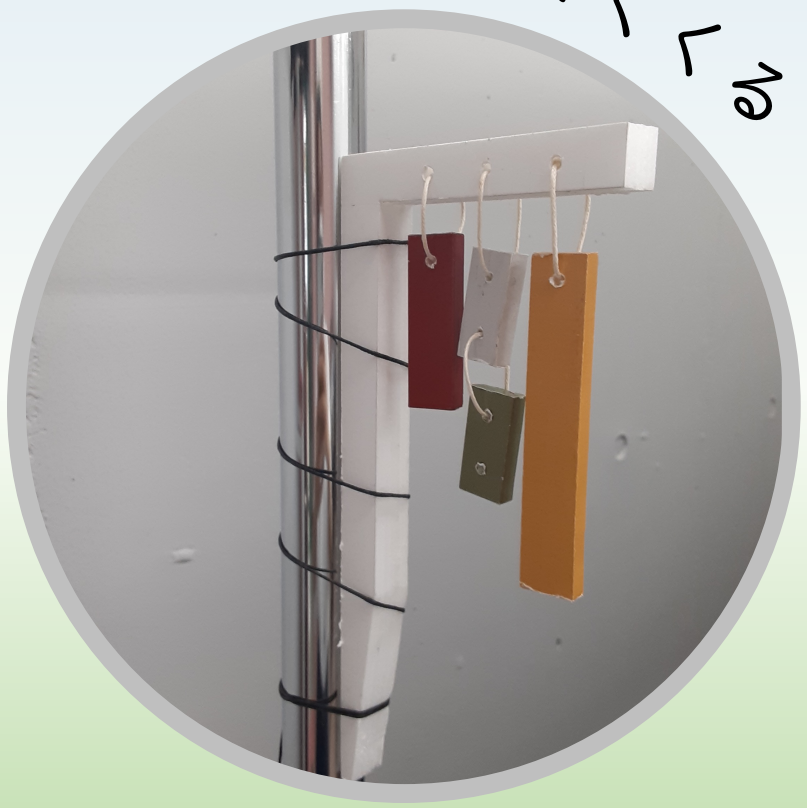
隙間に挿す



壁に吊るす



紐でくく



音で暮らしにワクワクを。



いつもの生活に音をプラスして
ワクワクする毎日を送りませんか？

