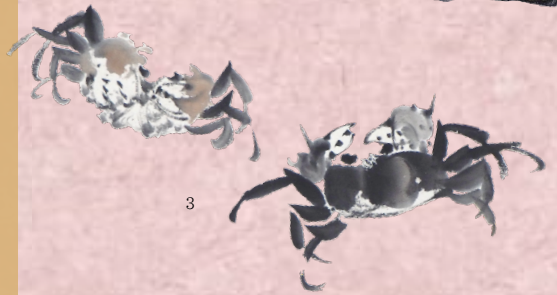


第5回

# 新収蔵品展

実践女子大学香雪記念資料館



2021年  
6月7日(月)  
～7月9日(金)

**【事前予約制】**

※詳細は当館ホームページをご覧ください。

休館日 土・日曜日  
開館時間 10:30～16:00  
観覧料 無料  
会場 実践女子大学香雪記念資料館  
企画展示室1  
主催 実践女子大学香雪記念資料館  
後援 渋谷区教育委員会

〒150-8538 東京都渋谷区東1-1-49  
TEL 03-6450-6805  
HP <https://www.jissen.ac.jp/kosetsu/>

アクセス：

◎JR／東京メトロ／東急／京王「渋谷駅」東口から  
徒歩約10分

◎東京メトロ「表参道駅」B1出口から徒歩約12分

※お越しの際は公共の交通機関をご利用ください。

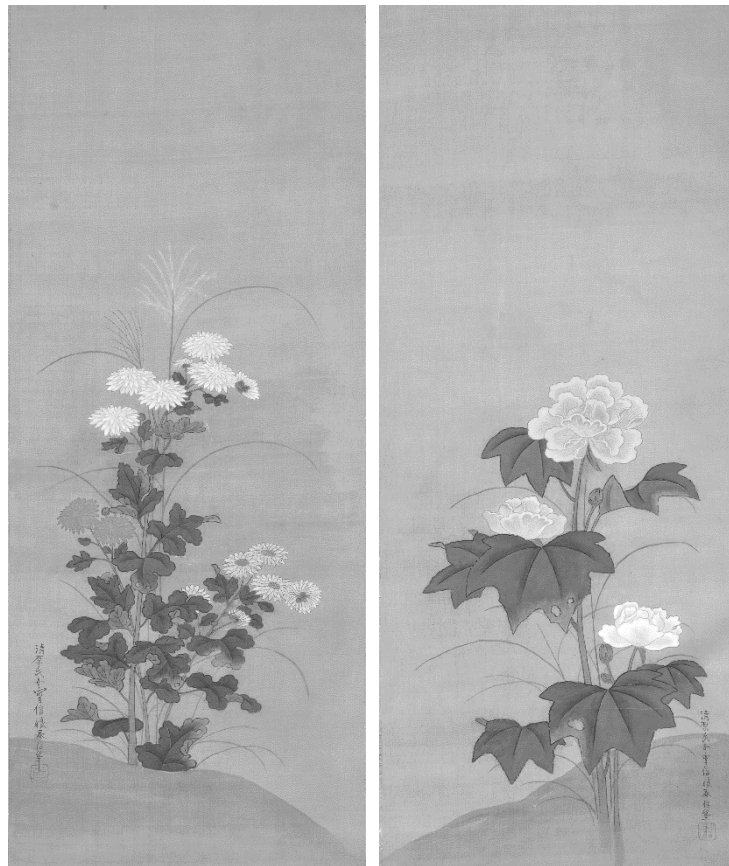
(駐車場・駐輪場はございません。)

1.跡見花蹊「梅花猿猴図」(部分) / 2.田井耕耘「踊姿絵 酒屋の御用」(部分) /  
3.橋本青江「連璧帖」より(部分) / 4.谷舜英「山水図」(部分)

\*作品はすべて実践女子大学香雪記念資料館蔵



橋本青江「連壁帖」より 実践女子大学香雪記念資料館蔵



清原春信「芙蓉・菊図」 実践女子大学香雪記念資料館蔵

2020年度に香雪記念資料館に新収蔵となった作品を中心に展示いたしております。香雪記念資料館では1999年の創立以来、女性画家の作品の収集・研究・展示に努めてまいりました。絵筆を執った女性たちの制作の状況・動機・目的などは多彩です。そうした多様さは今回の展示からも伺えます。専門的な画技を身につけた女性たちの作品ばかりではなく、さまざまな立場の女性たちの「制作」には、女性たちの生き方が凝縮されていると言っても過言ではありません。

女性の人生と制作に思いを馳せながら、コロナ禍をしばし忘れて、彼女たちの力作をどうかお楽しみください。



## 【アクセス】

JR／東京メロ／東急／京王「渋谷駅」東口から徒歩約10分  
東京メロ「表参道駅」B1出口から徒歩約12分

当館は、実践女子大学渋谷キャンパスの1階にございます。駐車場・駐輪場はございませんので、ご来館の際は公共交通機関をご利用ください。また、六本木通り沿いにある正面入口右手の警備室に入館の旨をお伝えください。

## 実践女子大学香雪記念資料館

〒150-8538 東京都渋谷区東1-1-49  
TEL 03-6450-6805  
HP <https://www.jissen.ac.jp/kosetsu/>



※新型コロナウイルスの影響により、会期や開館時間を変更する可能性もございます。詳細は決定次第、当館ホームページにてお知らせいたしますのでご確認ください。