

# Jinsha GuidebookのSNS展開

---

チーム1 浦澤しおり・佐藤彩音・丹波愛海・額賀未羽

最終発表会 2021年6月29日

# 1. 背景

2021年3月  
学生の学生による学生のための  
デジタルガイドブック初登場！



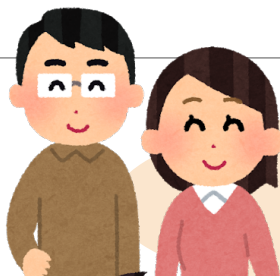
Jinsha Guidebookを学内外に拡散希望！



## 2. ターゲット



女子高校生



保護者



高校教員



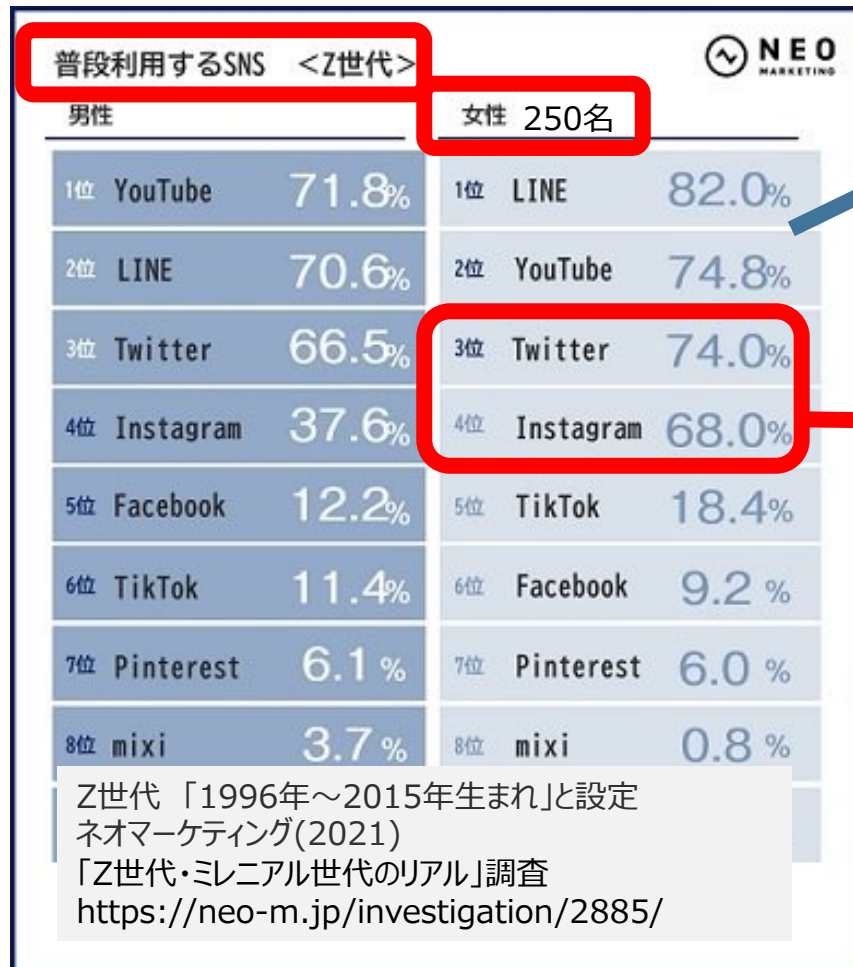
**Z世代**

1996年～2015年生まれ

**ソーシャルネイティブ**

- 多様性を認める価値観
- 本質思考
- 共感性
- オンタイムで仲間とコミュニケーション
- バズ消費する傾向

## 2. ターゲット Z世代女子とSNS特性



**LINE** 知り合いで情報交換  
**YouTube** 動画で深く伝達 But チャンネル成長に時間必要

**Twitter** ショートテキストでいつでも気軽に簡単に投稿  
リアルタイムな検索性と拡散性  
**Instagram** 目で見て楽しめる写真や動画の投稿と閲覧  
アプリで簡単に撮影・加工

女子高生に確実+手軽にアプローチ

### 3. 企画コンセプト

## 三種の神器でバスれ!! Jinsha Guidebook



# 4. 企画 (1) Twitter

## ハッシュタグ

GMARCH  
昭和女子大学  
日東駒専  
武庫川女子大学

調べてみた！



ヒント見つけた！

- 目に留まりやすい
  - 馴染みやすい
  - その時期に合っている
- ex. 地名
- ex. 大学名
- ex. 春から〇〇

# 4. 企画 (1) Twitter

## ハッシュタグ

Jinsha ver.  
考えてみた！

\*.....\*  
～第1回! サークルについて～  
Q.どのサークルが1番気になる？  
A.結果はインスタにて👉  
#渋谷女子 #教えてJJJ  
\*.....\*

1. 広告研究部 ×  
2. 礼法研究部  
3. ビックバンドジャズ部  
4. 天文部

投票期間  
2日

● 女子高生の気になるトピック

● Instagramにさりげなく誘導

● 女子高生にささるハッシュタグ

● 投票機能で積極的に参加

● シンプルで読みやすくシリーズ化で継続

# 4. 企画 (2) Instagram



ストーリー

飛んでみた！

投稿

実践女子のサークルについて投稿しました  
ぜひチェックしてくださいね～💖👀



女子高生が共感してくれそうな  
トピック・画像・文章でアピール

- 女子高生にささるハッシュタグ
- Twitterと同じ# → 連携！



URL+QRコードで  
Jinsha Guidebook  
に誘導



投稿5枚目



実践女子大学のサークル紹介

実践女子大学には60団体以上のサークルがあります！  
ここで紹介しているサークルはほんの一部です🙄  
Jinsha Guidebookでは、各サークルの紹介動画や部員インタビューを見ることができ、サークル選びに役立つはず！

↓↓こちらのURLからぜひご覧ください🙄  
<https://jissen-joshi-jinsha-digitalbook.meclib.jp/allteam/book/index.html>

5枚目にはJinsha GuidebookのQRコードも載せているのでそちらからもご覧いただけます💖

#渋谷女子  
#教えてJJJ

# 5. 課題と対策

**SNSトラブル=いつでもどこでも誰でも巻き込まれる可能性！**



## 6. 期待される効果

---

女子高校生のJinsha Guidebook**接触機会増加**



人間社会学部の**認知度・親近感上昇**



人間社会学部のよさがわかる**受験者増加**