

# 修学支援J-STAFFによる 1・2年生向け相談会

試験やレポート、ゼミ選択、今後の履修など…  
いろいろな疑問を先輩に聞いてみよう!

- ・ 事前予約制なので待ち時間なし!
- ・ 1枠あたり45分なのでじっくり話せる!
- ・ 友達との参加もOK! (最大3人まで)



試験対策やレポートの書き方を聞きたい!



ゼミ選択のポイントは?

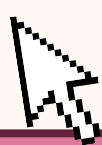


定期試験と授業内試験の違いは?

▼予約はこちらから! □ □ ×



QRコードを読み込む



日程 6月23日(月) ~ 7月4日(金) ※土日除く

実施時間は上記QRコードから確認してください。

場所 渋谷: 3階図書館内ラーニングスペース

日野: 香雪記念館106



◇問い合わせ先◇

学生総合支援センター 学生総合サポート部 カリキュラムアドバイザー  
渋谷: 03-6450-6821 日野: 042-585-8825 平日8:45~17:00 (11:30~12:20を除く)