

2024

実践女子大学 毎日学べる英会話

毎日40分、週5回（月～金）、授業の合間にキャンパス内で英会話レッスンが受講できます。
最大12名のグループレッスンで、楽しみながら実践的な英会話力を在学中に身につけましょう！

大学公認だから安心

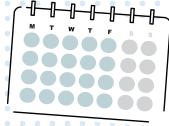
大学内で毎日英会話レッスンが受けられる！

授業の空きコマを利用し、将来に向けて

スキルアップするチャンス！

1

圧倒的練習量/
毎日40分
×年間100回



身につく秘訣は毎日！
毎日練習すれば
英語が口から自然にでてる

2

ここが違う/
プロの
外国人講師担任制



講師の採用率はたったの3%！
皆さんのレッスンを担当するのは
厳選されたプロの講師のみ

3

アウトプット中心/
話して学ぶ
カリキュラム



最大12名のグループレッスンで
効率よく「知っている英語」を
「使える英語」に

レッスン時間帯

全員の希望をもとに下記時間帯から毎日6-7コマ開講します。
開講コマは各曜日で異なります。

1限	1	9:00 - 9:40
	2	10:00 - 10:40
2限	3	10:55 - 11:35
	4	11:50 - 12:30
昼休み	5	12:35 - 13:15
3限	6	13:20 - 14:00
	7	14:15 - 14:55
4限	8	15:10 - 15:50
	9	16:05 - 16:45
5限	10	17:00 - 17:40

受講イメージ

	MON	TUE	WED	THU	FRI
1限			授業	授業	
2限	LESSON EC	授業			LESSON
昼休み				LESSON	EC
3限			EC		
4限	授業	授業	授業	授業	
5限		EC LESSON	LESSON		

What is EC ?

English Challenge (イングリッシュチャレンジ)、通称 EC は、レッスンとは別に追加料金なしで参加できるフリースタックの時間です。レッスン内容のアウトプット、スラングやイディオム、英語でのゲームなど、何でもリクエスト OK！ EC を最大限活用することが上達へのコツです。積極的に参加しましょう。

講座期間 | 前期 (50回) 5/8(水) ~ 7/18(木)

後期 (50回) 9/24(火) ~ 12/12(木)

※大学の休校日は、当レッスンもありません。

受講対象 | 本学学生

開講レベル | 初級

※開講レベルは、申込人数によって変動する可能性があります。

受講料 | 在学生 107,800円

※教材費・消費税含む。その他追加料金は発生しません。

定員 | 60名 (先着順)

テキストは、e-Book または印刷書籍で、レベルによって異なります。
開講2週間後を目安に配布します。詳細は別途お知らせします。

講座申込について

< 講座委託企業 > 株式会社ウエストゲイト

英会話講座サポートセンター

☎ 03-3836-0085

✉ e-students_support@campus-english.jp

お問合せの際は、下記を添えてご連絡ください。

①大学名 ②キャンパス名 ③お名前

受付: 平日 9:00 ~ 18:00 ※5/6(月祝)は受付します。

講座 HP: <https://www.campus-english.jp/jissen>

申込期限

4
/ 25 木
23:59まで



講座 HP

※ 説明会に参加できない方は、講座 HP [募集要項] にて 4 月上旬公開予定の Web 説明会動画をご覧ください。

4 / 8 月 9 火 19 金

12:40 ~ 13:10

15:10 ~ 15:50

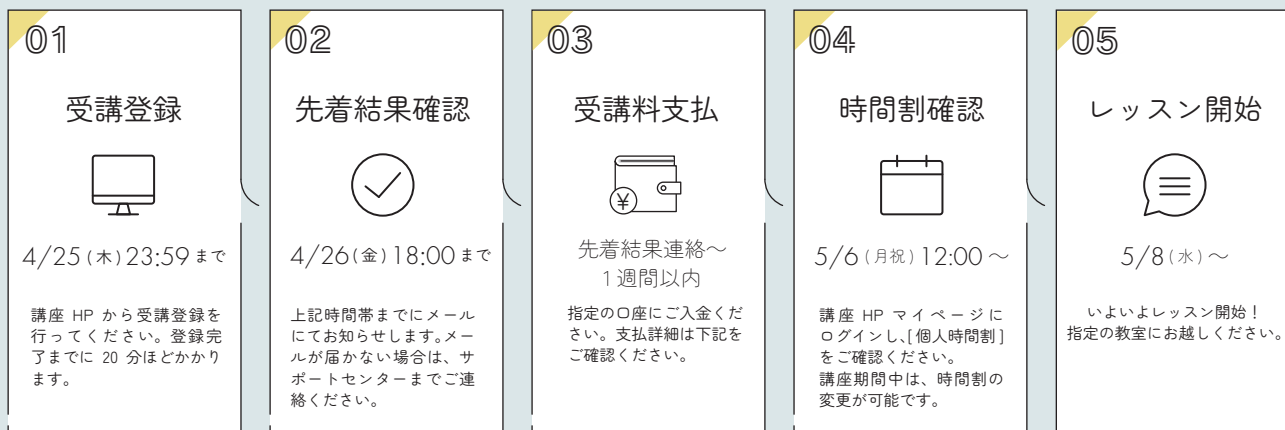
17:00 ~ 17:40

50C 教室

サンプルレッスン
実施します!!



受講までの流れ



※ 締切後も申込状況により、受け付ける場合があります。

お支払い方法

通年受講料 | 107,800 円
(消費税・教材費込)

- ・ 受講料支払の案内メール到着後、1週間以内に[クレジット決済]が[銀行振込]のいずれかの手段で手続きを完了してください。
- ・ 支払い案内メールの期限が切れてしまうとオンライン決済は利用できませんのでご注意ください。
- ・ 決済画面にて、[クレジット決済][銀行振込]のいずれかを選択して、決済ページに進んだ後、支払い方法の変更はできません。
- ・ 受講生ご本人の氏名と異なるクレジットカードまたは銀行口座振込名義人の場合も決済可能です。

クレジットの場合

VISA、Master Card、JCB、American Express、Diners Clubのいずれかで決済が可能です。

銀行振込の場合

受講生ごとにGMOイブシオンにより発行されたバーチャル（仮想）の口座番号が付与されます。振込先口座をご確認の上、お振込ください。振込先口座情報は、メールでも送信されます。

- ・ 銀行振込は、お近くの金融機関本支店、ATM、ネットバンキングいずれの方法でも可能です。
- ・ 振込手数料は、ご本人様負担となります。
- ・ 振込明細書は、レッスンがスタートするまで必ず保管してください。

必ずお読みください

<受講規約>

- ・ 受講開始後のキャンセル及び返金はできません。
- ・ 当サイトに登録することにより、大学または大学事業会社が開設する講座へ申込が完了します。
- ・ 本講座は、(株)ウエストゲイトが委託を受けて運営を行っています。
- ・ 受講人数により、習熟度別複数クラス編成が難しい場合があります。
- ・ 講師の事情以外の理由による休講（例 悪天候、電車遅延、ストなど）については補講を実施しません。
- ・ 欠席時（実習・研修を含む）の補講は原則としてありません。
- ・ 開講日程は変更となる場合がございます。
- ・ 感染症拡大など、やむを得ない場合はオンラインでの講座提供となる可能性があります。あることをご了承ください。
- ・ 運営管理の目的において、レッスンを動画撮影する場合がございます。第三者への提供はいたしません。

<注意事項>

- ・ テキストは大学正課授業と重複する可能性があります。
- ・ 講師や他の受講生に著しく迷惑を及ぼす行為があった時は、ご受講をお断りする場合があります。
- ・ 講師との連絡先交換、SNS 等での連絡、学外での交流はご遠慮ください。
- ・ レッスン内での録音・録画はご遠慮ください。

<個人情報>

- 収集した個人情報は以下の目的に使用し、責任を持って管理します。
- ・ 講座への登録・講座名簿の作成
- ・ 受講または継続受講に必要なご案内
- ・ 所属大学への受講者リストの提供